



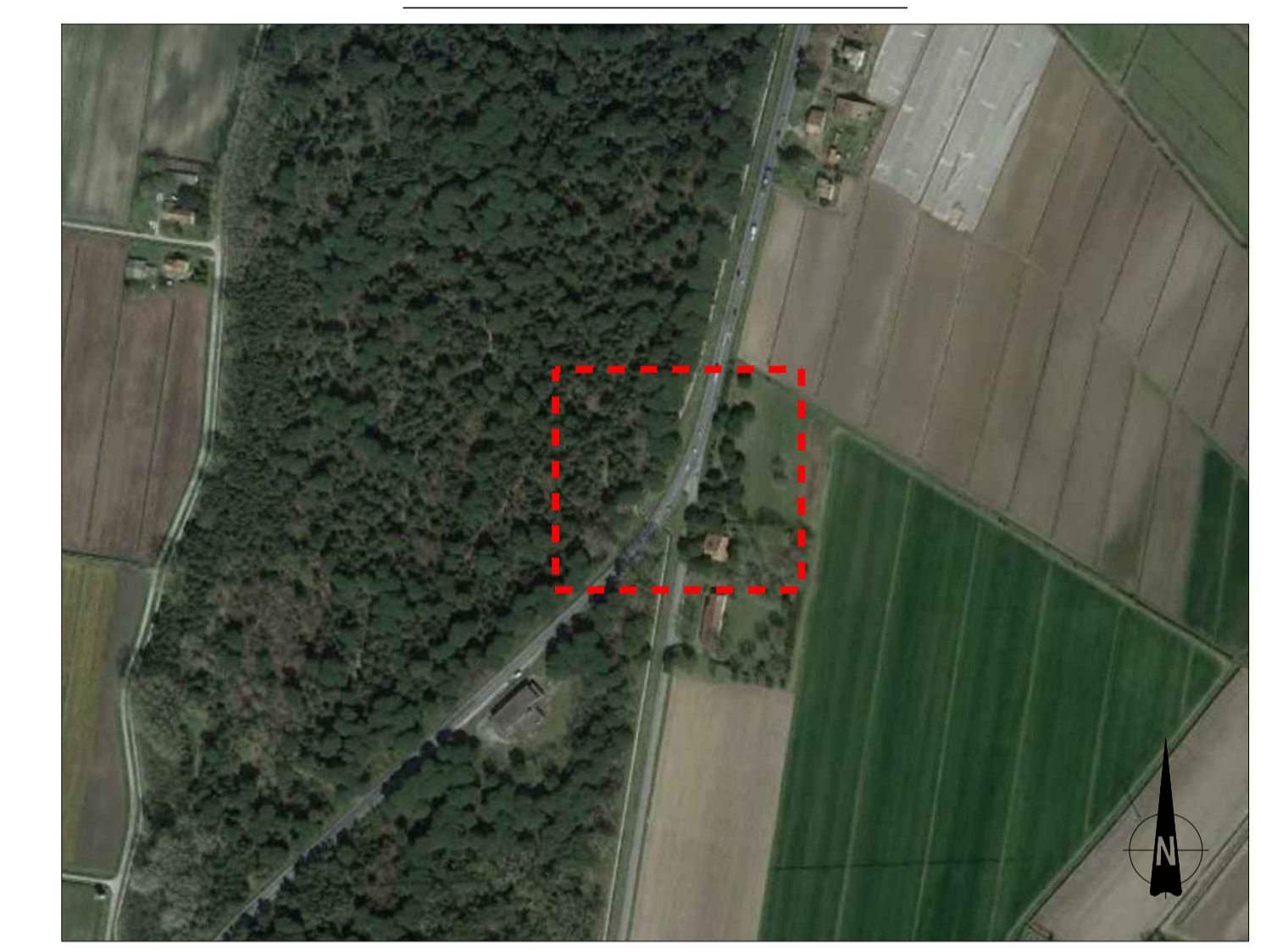
NOTE GENERALI

- 1) TUTTE LE QUOTE SONO ESPRESSE IN m
- 2) TUTTE LE DIMENSIONI SONO ESPRESSE IN cm SALVO DOVE DIVERSAMENTE SPECIFICATO

LEGENDA

	PUNTI BATTUTI		LINEA ACQUE BIANCHE ESISTENTE
	CAPOSALDO PER TRACCIAMENTO		POZZETTO RETE ACQUE BIANCHE ESISTENTE
	BARRIERA STRADALE		CADITOIA ESISTENTE
	PALO ILLUMINAZIONE PUBBLICA		IDRANTE
	POZZETTO ILLUMINAZIONE PUBBLICA		LINEA TELECOM AEREA ESISTENTE
	LINEA ELETTRICA		LINEA TELECOM INTERRATA ESISTENTE
	PALO ENERGIA ELETTRICA		POZZETTO TELECOM ESISTENTE
	PALO CON TELECAMERA VIDEOSORVEGLIANZA		LINEA FIBRE OTTICHE INTERRATE TELECOM
	QUADRO VIDEOSORVEGLIANZA		POZZETTO GENERIC
	LINEA METANODOTTO		

ESTRATTO ORTOFOTO SCALA 1:5000



**anas** GRUPPO FS ITALIANE

Anas S.p.A. - Gruppo Ferrovie dello Stato Italiane  
Società con socio unico soggetta all'attività di direzione e coordinamento di Ferrovie dello Stato Italiane S.p.A. e concessionaria ai sensi del D.L. 138/2002 (convertito con L. 178/2002)

**Struttura Territoriale Emilia Romagna**  
Viale A. Masini, 8 - 40126 Bologna T [+39] 051 6301111 - F [+39] 051 244970  
Pec anas.emiliaromagna@postacert.stradeanas.it - www.stradeanas.it

**S.S. 309 "ROMEA"**  
**INTERVENTI DI RAZIONALIZZAZIONE ED ADEGUAMENTO DELLE INTERSEZIONI A RASO LUNGO LA S.S. 309 I STRALCIO DAL KM 24+300 AL KM 52+800**

**PROGETTO DEFINITIVO**

IL PROGETTISTA: ing. Silvano ROSSATO	GRUPPO DI PROGETTAZIONE:  Ing. Silvano Rossato Geol. Claudio Leoncini Geom. Giulio Zampini Geom. Nicola Cordoli UFFICIO TECNICO: Via Osterio Grande, 61 - 37066 Sommacampagna (VR) Tel. 045 510288 - Fax 045 510514 e-mail: info@psv.com
VISTO: IL RESPONSABILE STRUTTURA TECNICA PROGETTAZIONE: ing. Annalisa LAMBERTI	<b>Ing. Silvano ROSSATO</b>
VISTO: IL RESPONSABILE DEL PROCEDIMENTO: ing. Francesco PISANI	

**INTERVENTO 21**  
**INTERSEZIONE S.P. N.51 NUOVA CORRIERA AL Km 52+800**  
**PLANIMETRIA DI PROGETTO**

CODICE PROGETTO	NOME FILE	REVISIONE	SCALA
PROGETTO LV. PROG. N. PROG. C00001 D 1901	CODICE ELAB. T00P508TRAFFC01	A	1:200
D			
C			
B			
A	EMISSIONE	Agosto 2019	Geom. G.Zampini Ing. A.Anderloni Ing. S.Rossato
REV.	DESCRIZIONE	DATA	REDAITTO VERIFICATO APPROVATO